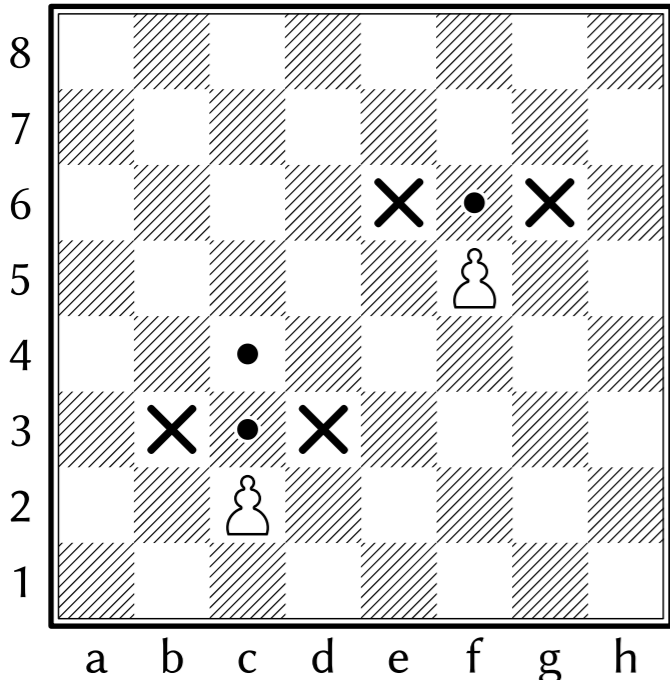


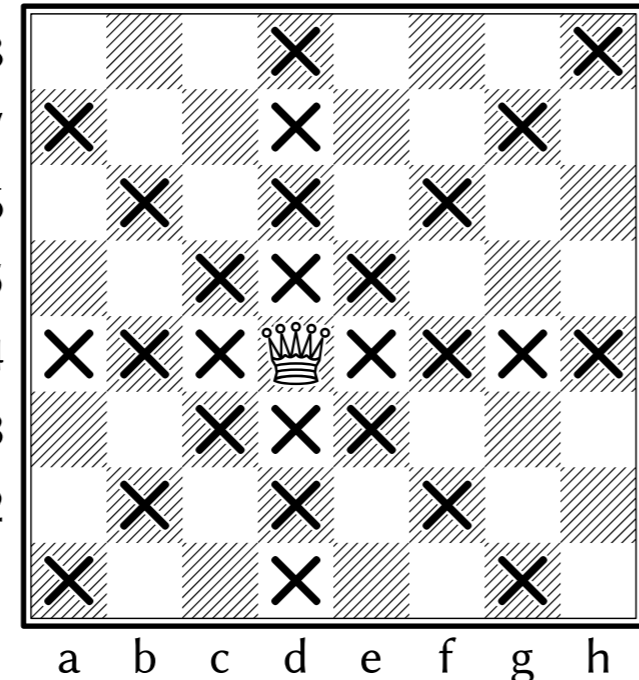
a b c d e f g h

GYALOG vagy PARASZT



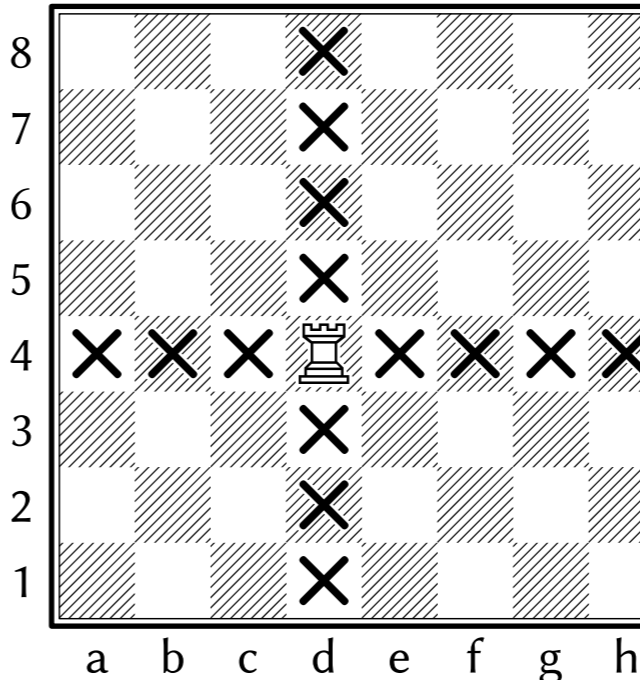
előre lép, átúlsan út, utolsó sorba beérve tisztre cserélhető

VEZÉR vagy KIRÁLYNŐ



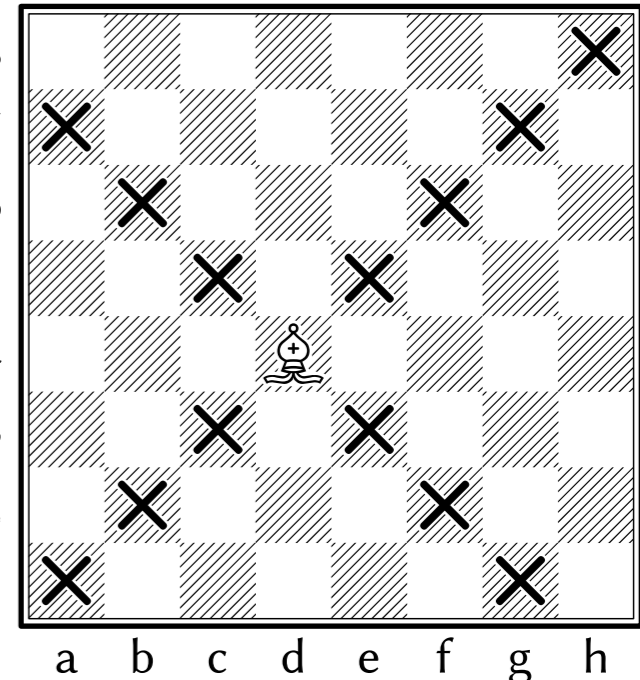
bármennyit léphet minden irányban, a legerősebb tiszt

BÁSTYA



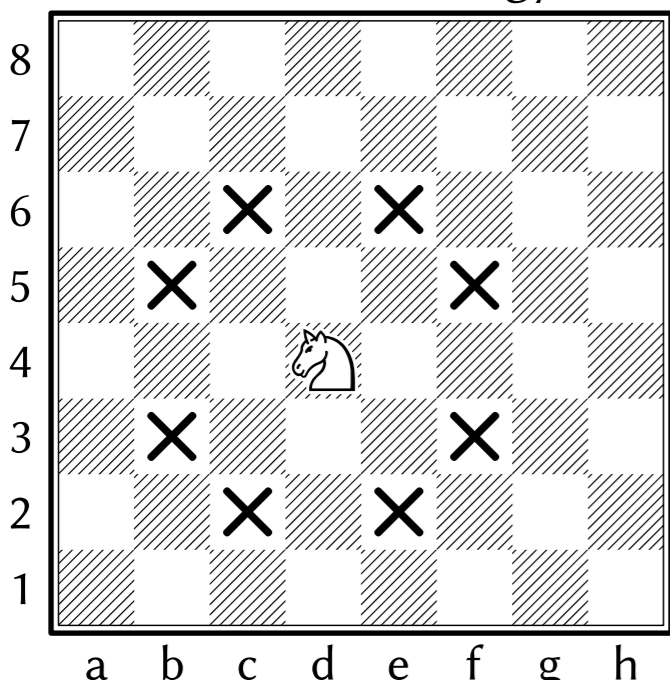
léphet vízszintesen és függőlegesen is bármennyit

FUTÓ



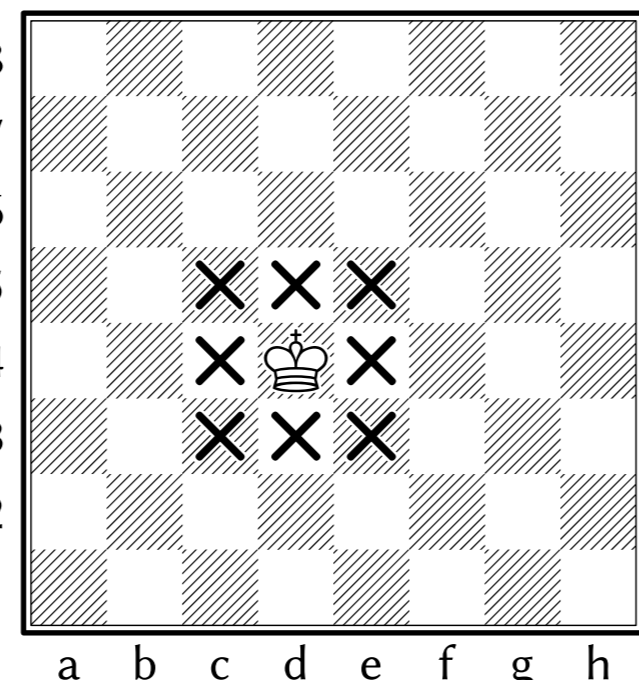
átúlsan bármennyit léphet, gyenge tiszt

HUSZÁR, CSIKÓ vagy LÓ



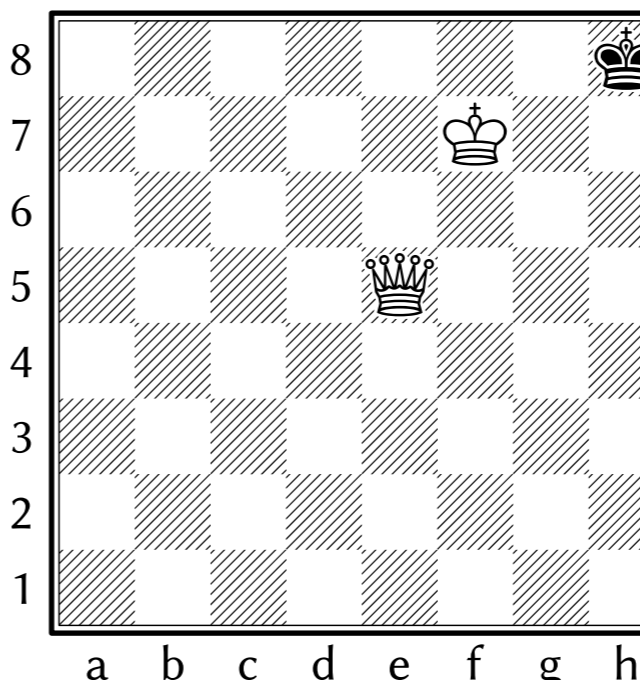
lólépésben (L alakban) léphet, gyenge tiszt

KIRÁLY



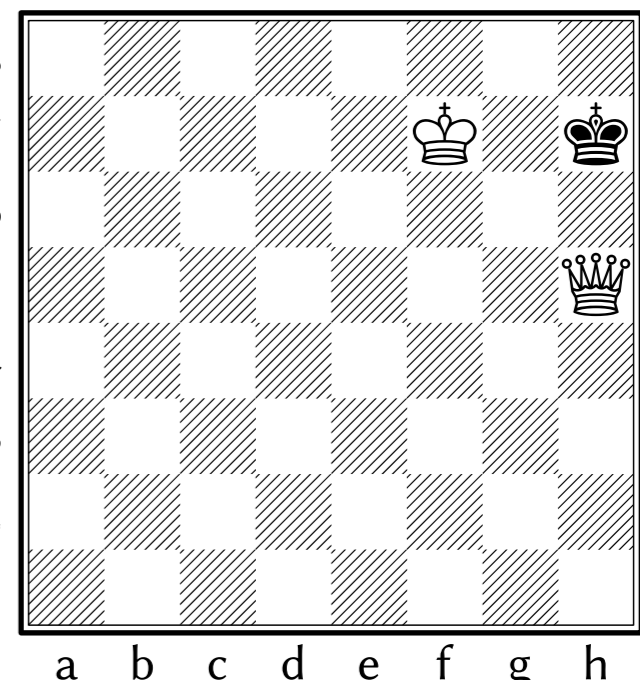
bármire léphet egyet, sakkba nem léphet, onnan ki kell lépnie

SAKK



világos vezér támad, sötét király sakkban van

MATT



a király nem tud kilépni a sakkból, világos győz